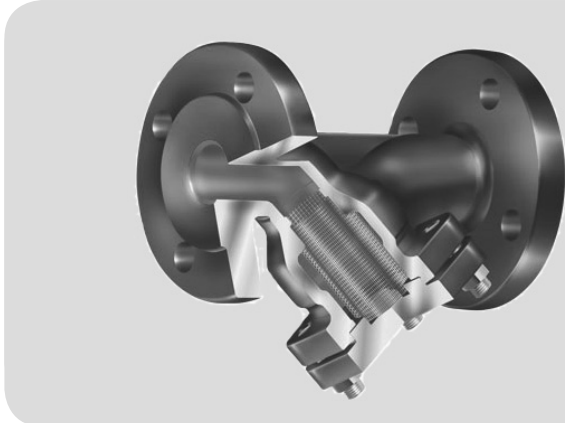


# Грязеуловитель типа SFR

## Strainer Type SFR



Грязеуловитель является компонентом испытания образцов предохранительных запорных клапанов согласно DIN EN 161, DIN 3394-1 и DIN EN 264 и должен монтироваться перед электромагнитными или пневматическими клапанами UNI.

*The Strainer is part of the EC-test- certificate for safety shut-off valves according to DIN EN 161, DIN 3394-1 and DIN EN 264. It has be mounted in front of the UNI-solenoid-valves or UNI-pneumatic-valves.*

### Область применения

В зависимости от материала, давления, рабочей температуры и среды следует соблюдать предельные значения параметров. При этом в основу кладутся действующие технические правила, например, памятки AD и TRD, а также применимые стандарты, DIN 2401 и др.

### Application

*According to material, pressure, working temperature and medium, comply with the specifications, such as AD and TRD notices, DIN 2401 etc.*

### Исполнение

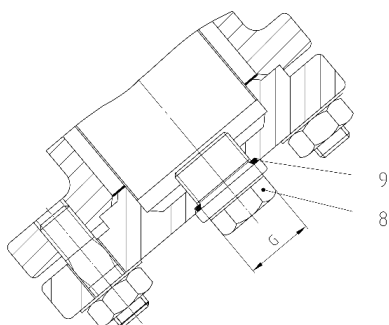
- Сетка и опорная корзина из нерж. стали
- Сетка от DN 50 с усилением
- Сетка от DN 150 с опорной корзиной
- Точная направляющая сетки с крышкой и корпусом
- Без асбеста

### Design

- Screen and supporting basket made of alloy steel
- Screen from DN 50 onwards with reinforcing ring
- Screen from DN 150 onwards with supporting basket
- Precise scren guidance in cover and body
- Free of asbestos



**Грязеуловитель типа -SFR- рис. 050/059 / Strainer Series -SFR- Fig. 050/059**



Сливная резьбовая / Bleed screw

DN	G
15 - 20	3/8
25 - 32	3/8
40 - 80	1
100 - 150	1 1/2
200 - 300	2

**Спецификация / List of Parts**

Поз./Item	Наименование / Designation	Материал / Material			
1	Корпус / Body	EN-JL1040	EN-JS1049	1.0619+N	14408
2	Крышка / Cover	DN ≤ 150: EN-JL1040 DN > 150: 1.0425	DN ≤ 65: EN-JS1049 DN > 65: 1.0425	DN ≤ 65: 1.0460 DN > 65: 1.0425	14571
3	Сетка * / Screen *	1.4301			14571
4	Установочный штифт / Studs	1.7218			A4-70
5	Шестигранная гайка / hex. nut	1.1181			A4
6	Плоское уплотнение * / Flat seal *	Чистый графит (с вставкой из CrNi-стали) / Graphite (with CrNi-steel foil insert)			
7	Опорная корзина / Supporting basket	DN > 125 1.4301			DN > 125 1.4571
8	Сливная резьбовая пробка / Bleed screw	1.1181			A4
9	Уплотнительное кольцо / Sealing ring	St			Aramid

\* Запасная часть / Spare part

- Соблюдать указания/ограничения регулирующих нормативов!
- Арматура из EN-JL1040 не имеет допуска к применению в установках согласно TRD 110.
- Область применения арматуры входит в сферу ответственности проектировщика/эксплуатанта установки.

- Information/restrictions of technical rules have to be observed!
- Valves of EN-JL1040 are not allowed to be operated in system acc. to TRD 110.
- The engineer, designing a system or a plant, is responsible for the selection of the correct valve.

**Размеры - серый чугун, чугун с шаровидным графитом, стальное литье рис. 050 /**

**Dimensions Grey cast iron, SG iron, Cast steel fig. 050**

	DN	15	20	25	32	40	50	65	80	100	125	150	200	250	300
L	(mm)	130	150	160	180	200	230	290	310	350	400	480	600	730	850
H	(mm)	90	100	115	125	150	160	180	215	235	275	305	390	540	680
H1	(mm)	135	150	180	205	235	250	285	330	365	425	480	610	915	1110
B	(mm)	10	10	25	35	45	45	25	40	55	65	50	80	230	350
l1	(mm)	56	68	82	98	114	119	134	149	169	199	224	284	434	555
Ød1	(mm)	23	28	36	42	50	61,5	78,5	89,5	109,5	137,5	160	210	258	308

**Размеры - нерж. сталь рис. 059 / Dimensions to Stainless steel fig. 059**

	DN	15	20	25	32	40	50	65	80	100	125	150	200	250	300
L	(mm)	130	150	160	180	200	230	290	310	350	400	480	600	по запросу on request	
H2	(mm)	94	94	102	102	123	126	148	170	202	285	320	417		
H3	(mm)	130	138	150	143	166	172	206	234	282	388	443	585		
l2	(mm)	48	48	57	57	68	70	85	97	112	138	169	230		
Ød2	(mm)	25	25	31	36	46	55,5	69,5	85,5	105,5	131,5	159	210		

### Стандартные размеры фланца / *Standard-flange dimensions*

DN	(mm)	15	20	25	32	40	50	65	80	100	125	150	200	250	300
PN 16	ØD (mm)	85	105	115	140	150	165	185	200	220	250	285	340	405	460
	ØK (mm)	65	75	85	100	110	125	145	160	180	210	240	295	355	410
	n x Ød (mm)	4x14	4x14	4x14	4x18	4x18	4x18	4x18	8x18	8x18	8x18	8x22	12x22	12x26	12x26
PN 25	ØD (mm)	95	105	115	140	150	165	185	200	235	270	300	360	425	485
	ØK (mm)	65	75	85	100	110	125	145	160	190	220	250	310	370	430
	n x Ød (mm)	4x14	4x15	4x14	4x18	4x18	4x18	8x18	8x18	8x22	8x26	8x26	12x26	12x30	16x30
PN 40	ØD (mm)	95	105	115	140	150	165	185	200	235	270	300	375	450	515
	ØK (mm)	65	75	85	100	110	125	145	160	190	220	250	320	385	480
	n x Ød (mm)	4x14	4x14	4x14	4x18	4x18	4x18	8x18	8x18	8x22	8x26	8x26	12x30	12x33	16x33

### Значения Kvs и Zeta / *Kvs- and Zeta-value*

		DN	15	20	25	32	40	50	65	80	100	125	150	200	250	300
Нормальная сетка / <i>standard screen</i>	Размер отверстий / <i>mesh width</i>	(mm)	1	1	1	1	1	1	1,25	1,25	1,6	1,6	1,6	1,6	1,6	1,6
	Значение Kvs <sup>1)</sup> / <i>Kvs-value <sup>1)</sup></i>	(m <sup>3</sup> /h)	6,9	10,8	17,8	26,1	36,7	61	98,6	146	234	376	394	652	1225	1873
	Значение Zeta / <i>Zeta-value</i>	-	1,7	2,2	2	2,5	3	2,7	2,9	3,1	2,9	2,8	5,2	6	4,2	3,7
Сетка с мелкими отверстиями / <i>Fine screen</i>	Размер отверстий / <i>mesh width</i>	(mm)	0,25	0,25	0,25	0,25	0,25	0,25	0,25	0,25	0,25	0,25	0,25	0,25	0,25	0,25
	Значение Kvs <sup>1)</sup> / <i>Kvs-value <sup>1)</sup></i>	(m <sup>3</sup> /h)	6,2	10,1	16,8	24,3	32,9	49,5	80,3	115	189	303	405	590	1231	1883
	Значение Zeta / <i>Zeta-value</i>	-	2,1	2,5	2,2	2,8	3,8	4,1	4,4	4,9	4,4	4,5	4,9	7,3	4,1	3,6

Значение Zeta ... с полем допуска из расчёта значения Kv согласно VDI/VDE 2173 / *Zeta-value... range of tolerance for Kvs-value acc. to VDI/VDE 2173*

<sup>1)</sup> Значения Kvs для чистой сетки! / *Kvs-value based upon clean screen!*

### Вес / *Weights*

Рис. №: / <i>Figure-No.</i>	PN	Материал / <i>Material</i>	DN	15	20	25	32	40	50	65	80	100	125	150	200	250	300
050	16	EN-J1040	(kg)	3	4	5	7	9	12	16	21	30	43	61	121	154	335
050	16	EN-JS1049	(kg)	3,5	4	5,5	7	9	12	16	21	28	41	58	115	154	335
050	25	EN-JS1049	(kg)	3,5	4	5,5	7	9	12	16	21	32	47	64	-	-	-
050	25/40	1.0619+N	(kg)	4	5	6	8	10	13	19	24,5	35	51	71	14,4	-	-
059	16/25/40	1.4408	(kg)	4	5	6	8	10	13	19	24,5	35	51	71	14,4	-	-

### Соотношение давления и температуры согласно DIN EN 1092-2 / *Pressure-temperature-ratings acc. DIN EN 1092-2*

Werkstoff / <i>Material</i>			-60°C - <-10°C*	-10°C - 120°C	150°C	200°C	250°C	300°C	350°C	400°C	450°C
EN-J1040	16	(bar)	-	16	14,4	12,8	11,2	9,6	-	-	-
EN-JS1049	16	(bar)	Запрос / <i>request</i>	16	15,5	14,7	13,9	12,8	11,2	-	-
EN-JS1049	25	(bar)	Запрос / <i>request</i>	25	24,3	23	21,8	20	17,5	-	-

### Соотношение давления и температуры согласно ARI-заводской стандарт / *Pressure-temperature-ratings acc. to manufacturers standard*

Werkstoff / <i>Material</i>			-60°C - <-10°C*	-10°C - 120°C	150°C	200°C	250°C	300°C	350°C	400°C	450°C
1.0619+N	25	(bar)	18,7	25	23,9	22	20	17,2	16	14,8	8,2
1.0619+N	40	(bar)	30	40	38,1	35	32	28	25,7	23,8	13,1

### Соотношение давления и температуры согласно DIN EN 1092-2 / *Pressure-temperature-ratings acc. DIN EN 1092-2*

Werkstoff / <i>Material</i>			-60°C - <-10°C*	-10°C - 100°C	150°C	200°C	250°C	300°C	350°C	400°C	450°C
1.4408	16	(bar)	16	16	14,5	13,4	12,7	11,8	11,4	10,9	-
1.4408	25	(bar)	25	25	22,7	21	19,8	18,5	17,8	17,1	-
1.4408	40	(bar)	40	40	36,3	33,7	31,8	29,7	28,5	27,4	-

Промежуточные значения макс. допустимых рабочих давлений разрешается рассчитывать путём линейной интерполяции между ближайшим более низким и наибольшим значением температуры.

*Intermediate values for max. permissible operational pressures can be determined by linear interpolation of the given temperature / pressure chart.*

\* Винты и гайки из A4-70 (при температуре ниже -10°C) / *Studs and nuts made of A4-70 (at temperatures below -10°C)*

## Программа поставок

## Production programme

- |  |                                    |
|--|------------------------------------|
| • <b>Электромагнитные клапаны</b>      | electro-magnetic-valves            |
| • <b>Электропневматические клапаны</b> | electro-pneumatic-valves           |
| • <b>Клапаны регулировки расхода</b>   | volume-regulating-butterfly-valves |
| • <b>Заслонки регулировки расхода</b>  | flow-control-valves                |
| • <b>Арматура регулировки расхода</b>  | flow-adjusting-valves              |
| • <b>Специальная арматура</b>          | special fittings                   |

Заметки / Notes